

VERRE EXTÉRIEUR COLLE VEC

UN ASPECT DE FAÇADE TOTALEMENT VITRÉ

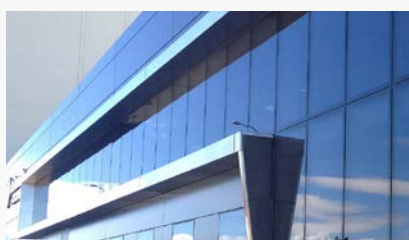
AVANTAGES

Le VEC est la solution appropriée pour l'exécution d'une façade toute vitrée affleurante, légère et lumineuse.

Vitrage Extérieur Collé ou Vitrage Extérieur Attaché, donne aux bâtiments l'image d'une peau de verre lisse sans parties saillantes.

APPLICATIONS

Les techniques de mise en œuvre offrent une grande liberté de conception : façades, marquises, toits, allèges et cloisons.



La technique VEC permet d'obtenir un aspect de façade totalement vitré : les panneaux de vitrages sont collés à l'aide de mastics, qui assurent notamment le transfert des contraintes de ces éléments vers leur support. Véritables joints de structure, les mastics doivent reprendre les efforts engendrés par la pression du vent, et éventuellement le poids propre et les dilatations différentielles entre les panneaux de verre et le cadre support. Cependant, ils ne sont pas censés reprendre les déformations prévisibles du bâtiment, qui sont reprises quant à elles au niveau de la liaison cadre/structure portante des vitrages VEC.

CARACTÉRISTIQUES TECHNIQUES

Le VEC est un système de collage dans lequel, les questions de vieillissement, de compatibilité, de propreté de surface, de définition de barrière d'étanchéité, sont donc cruciales.

Deux systèmes VEC peuvent être utilisés :

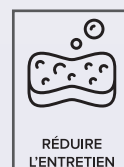
Le système "2 côtés" pour lequel les volumes verriers sont pris en feuillure classique sur 2 côtés, les autres côtés étant collés sur une structure de maintien apparente,

le système "4 côtés" ou système intégral, pour lequel les volumes verriers sont collés sur 4 côtés sur des châssis non apparents, ce qui se traduit par un aspect extérieur uniforme et sans aspérité.

Des variantes peuvent consister à ne pratiquer le collage que sur 1, 2 ou 3 côtés.

Tout chantier VEC nécessite une réflexion en amont en termes de prescription et d'assurance. Une équipe doit donc se constituer dès la phase de conception. La concertation entre le maître d'œuvre, l'architecte, le façadier, le fabricant de mastic, le fabricant de panneaux, le verrier, le bureau de contrôle et le poseur est de première importance pour la réalisation et l'approbation des plans de détail.

Notre expérience fournit une base solide de connaissances pour fonder notre approche et notre service local. Nous opérons sur une base régionale afin de fournir aux spécialistes et aux clients des communications rapides et efficaces qui tiennent compte des exigences et des spécifications du marché local.



WWW.ARKIGLASS.MA